



**Wirtschaftsstandort
Landkreis Gifhorn**

**Landkreis
Gifhorn**

INNOVATION & SERVICE



Willkommen am Wirtschaftsstandort Landkreis Gifhorn

Der Landkreis Gifhorn vereint attraktives Wohnen und modernes Arbeiten und schafft dadurch eine hohe Lebensqualität und eine starke Gemeinschaft. Unsere Bewohnerinnen und Bewohner schätzen den naturnahen Lebensraum, der sich über Wälder, Seen, Moore, Heide und landwirtschaftliche Flächen erstreckt. Wer die Natur liebt, kommt hier auf seine Kosten.

Unser Landkreis hält für Unternehmerinnen und Unternehmer vielfältige Chancen bereit. Die hohe Dichte an Ingenieurdienstleistern agiert als Treiber der regionalen Wirtschaft und gestaltet die Zukunft aktiv mit. Mit attraktiven Flächenpotentialen, einer gut ausgebauten Infrastruktur und hochqualifizierten Fachkräften bietet der Landkreis Gifhorn ein förderliches Umfeld für Wachstum und Innovation. Darüber hinaus tragen die Impulse aus den regionalen Hochschulen dazu bei, zukunftsweisende Projekte zu realisieren und die Wettbewerbsfähigkeit zu steigern. Das vorliegende Standort-Exposé bietet Ihnen einen Überblick über den Landkreis Gifhorn und seine Einbettung in die Region.

Entdecken Sie die Möglichkeiten, die unser Landkreis Ihnen bietet. Unsere Wirtschaftsförderung „Landkreis Gifhorn Innovation & Service GmbH“ steht Ihnen als kompetenter Partner zur Seite, um Ihre Projekte zu unterstützen und Ihre Visionen zu realisieren.

Mit freundlichen Grüßen

Tobias Hülsmann

01 Landkreis Gifhorn

Demografie	04
Beschäftigung	05
Unternehmen	06 – 07
Infrastruktur & Mobilität	08 – 09
Gewerbe	10

02 Wirtschaftsförderung

Landkreis Gifhorn – Innovation & Service / Fördermittel	11
Standorte / Innovationsförderung	12
Gründungsberatung / Unternehmensnachfolge	13

03 Raum & Leben

Gebietseinheiten	14 – 15
Events	16
Wohnen	17

04 Die Wirtschaftsregion

Braunschweig-Wolfsburg	18 – 21
Niedersachsen	22

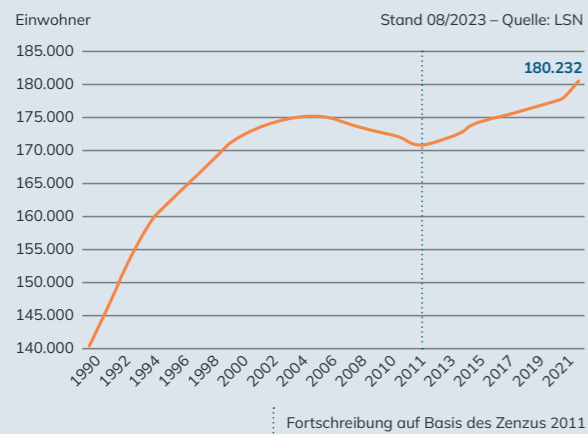


Bevölkerung

180.463	1.567,6	44,1	4,5	115,1
Einwohner (Stand 30.09.2023)	Fläche in km ² (Stand 31.12.2023)	Durchschnittsalter in Jahren (Stand 31.12.2022)	Arbeitslosenquote in % (Stand 2023)	Bevölkerungs- dichte

Quelle: Landesamt für Statistik Niedersachsen

Bevölkerungsentwicklung



Altersstruktur



Beschäftigung

Qualifikationsstruktur, sozialversicherungspflichtig Beschäftigte nach Berufsabschluss in 2021 im Landkreis Gifhorn in % (Quelle: Bundesagentur für Arbeit 2022)

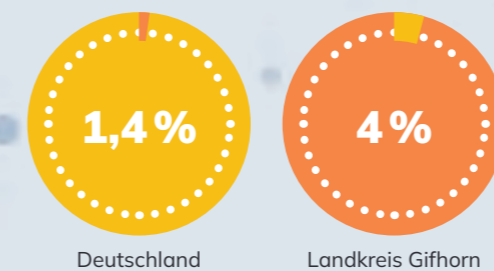


Qualifikationsstruktur, sozialversicherungspflichtig Beschäftigte nach Betriebsgrößenklassen in 2021 im Landkreis Gifhorn, Anteile in allen Beschäftigungsverhältnissen in % (Quelle: Bundesagentur für Arbeit 2022)



SVB am Arbeitsort insgesamt	Anteil FK an Gesamt SVB	Anteil anerker. Berufsabschluss an FK	Anteil akad. Berufsabschluss an FK
43.954	79,7 %	79,9 %	20,1 %

SVB = Sozialversicherungspflichtig Beschäftigte, FK = Fachkräfte
Quelle: Bundesagentur für Arbeit (Oktober 2022)



Anteil des Forschungs- und Entwicklungspersonals in der Wirtschaft an allen sozialversicherungspflichtig Beschäftigten 2019
(Quelle: Situationsanalyse ReTraSON, 2023)

Kernkompetenz: Innovative Ingenieurdienstleistungen

Der Landkreis Gifhorn ist bedeutender Wirtschaftsstandort der technischen Weiterentwicklung.

Die Fahrzeug-Teststrecke der Volkswagen AG in Ehra-Lessien und ansässige Unternehmen wie beispielsweise IAV GmbH, Bertrandt AG, HCLTech Germany, ASAP Engineering GmbH, Schnellecke Group AG & Co KG und hankensbütteler kunststoffverarbeitung GmbH & Co. KG spielen eine wesentliche Rolle beim Fortschritt der Fahrzeugindustrie.

Jahrelange Erfahrungen in den Bereichen Fahrzeugentwicklung, Antriebstechnologien, innovativer Engineer-Dienstleistungen – aber auch die Produktion von Soft- und Hardware – tragen entscheidend zur technologischen Expertise und Innovationskraft der Region bei.

Seit über 40 Jahren ist die **IAV GmbH** ein führender Entwickler technischer Lösungen für die Automobilindustrie, der seine gewonnenen Erfahrungen in Bezug auf Verbrennungsmotoren auf Elektromobilität überträgt. Darüber hinaus agiert die IAV GmbH auch im Wirtschaftsfeld der Energie- und Wasserwirtschaft und kombiniert Fachwissen mit strategischer Beratung, um seine Kunden bei der Bewältigung aktueller Herausforderungen zu unterstützen.

Die **Bertrandt AG**, ebenfalls ein führendes Unternehmen im Engineering, deckt alle Produktionsschritte von der Konzeption bis zur Serienbetreuung ab. Simulationen, Prototypenbau und Erprobung ermöglichen ein vernetztes Denken und schaffen Synergieeffizienz aus einer Hand.

Ein breites Angebot an Technologiedienstleistungen und -produkten bietet **HCLTech Germany**. Das internationale Unternehmen ist spezialisiert auf Softwareentwicklungen, digitale Transformation und der Optimierung von IT-Infrastrukturen. „Wir entwickeln, was morgen bewegt“ lautet ein Leitsatz des Unternehmens **ASAP Engineering GmbH**, einer eigenständigen Tochtergesellschaft des Global Player HCLTech. Unter Einsatz von neuester Technologie entsteht hier die Automobilität der Zukunft.

Logistische Dienstleistungen von Transport und Lagerung über Vormontagen bis hin zur sequenziellen Fertigung und Verpackung sind das Kerngeschäft der **Schnellecke Group AG & Co KG**. Das Familienunternehmen bietet umfangreiches Know-how in der Logistikbranche, insbesondere in der Automobilindustrie aber auch darüber hinaus.

Ebenfalls ein Familienunternehmen ist die **hankensbütteler kunststoffverarbeitung GmbH & Co. KG**. Hier werden mit moderner Technik hochwertige Spritzgussteile in Form gebracht. Qualität, Nachhaltigkeit und Innovation sind dabei seit Unternehmensgründung 1973 Begleiter der Firmenpolitik.

Darüber hinaus ist der Landkreis Gifhorn auch Standort für die **H. BUTTING GmbH & Co KG**. Das Unternehmen ist für seine hochwertige Stahlbearbeitung bekannt und weltweit führend in der Herstellung von Edelstahlrohren und -behältern.

Der größte Schichtstoffproduzent **EGGER Kunststoffe GmbH & Co KG**, der sich auf die Veredelung von Oberflächen wie Türen oder Fußböden spezialisiert hat, sitzt ebenfalls am Standort Landkreis Gifhorn. Genauso wie **The Lorenz Bahlsen Snack-World GmbH & Co KG Germany**. Ein führendes Unternehmen in der Herstellung von Snacks, das von Gifhorn aus national und international agiert.



Alle genannten Unternehmen stehen stellvertretend für die Wirtschaftslandschaft des Landkreises Gifhorn – die sich dank ihnen zu einem dynamischen Standort mit traditionellen Wurzeln und innovativer Zukunftsperspektive entwickelt hat.

Beschäftigte

wohnt und arbeitet am Ort	13.115
Einpendler	31.471
Auspendler	61.308
gesamt	44.586

Pendler Saldo -29.837

Quelle: Landesamt für Statistik Niedersachsen, 2024 (Stand 30.6.2023)

Unternehmensbesatz (in %)

öffentliche & private Dienstleistungen	19,2
Finanzierung, Vermietung, Unternehmensdienstleistungen	32,8
Handel, Gastgewerbe, Verkehr	28,7
Baugewerbe	10,6
Produzierendes Gewerbe	8,7

Quelle: Statistische Ämter des Bundes und der Länder (Stand 2022)



Team Bertrandt

01

Verkehrswege im Landkreis

Die Infrastruktur im Landkreis Gifhorn schafft die Anbindung an die wichtigen Verkehrswege.

Die **Bahnverbindungen Enno (Wolfsburg-Hannover)** und **Erixx (Braunschweig-Uelzen)** bieten insbesondere Pendlern eine schnelle und zuverlässige Möglichkeit der Fortbewegung.

10 Bus-Teilnetze ergänzen das Bahnangebot und decken die Region ab, während der On-Demand-Bus flexible Fahrten auf Abruf ermöglicht.

Die Region bietet Unternehmen zudem **herausragende Möglichkeiten zur Nutzung der Schiene für den Güterverkehr**.

Mit einer gut ausgebauten Infrastruktur und direkten Anbindungen an wichtige europäische Transportknotenpunkte ermöglicht der Schienengüterverkehr eine schnelle, zuverlässige und nachhaltige Beförderung Ihrer Waren.



Der **On-Demand-Bus flexo** ist ein barrierefreies, online buchbares Busangebot. Er hat keine festen Abfahrtszeiten, sondern passt sich flexibel den Wünschen der Fahrgäste an.

Im Landkreis Gifhorn fährt der flexo in den Gebieten Meinersen, Hankensbüttel, Wittingen und Wesendorf. Dieses Angebot können nicht nur Einwohner nutzen, sondern auch Arbeitnehmer, die auf eine pünktliche und zuverlässige Anbindung zu ihrem Arbeitsplatz angewiesen sind. So gelangen Sie stressfrei und bequem zu Ihrer Arbeit.

Da der flexo nur dann fährt, wenn er gerufen wird, ist er ein echter Beitrag zum Klimaschutz und eine intelligente Lösung für die Mobilität im ländlichen Raum.

Infos unter: flexo-bus.de

Landkreis Gifhorn

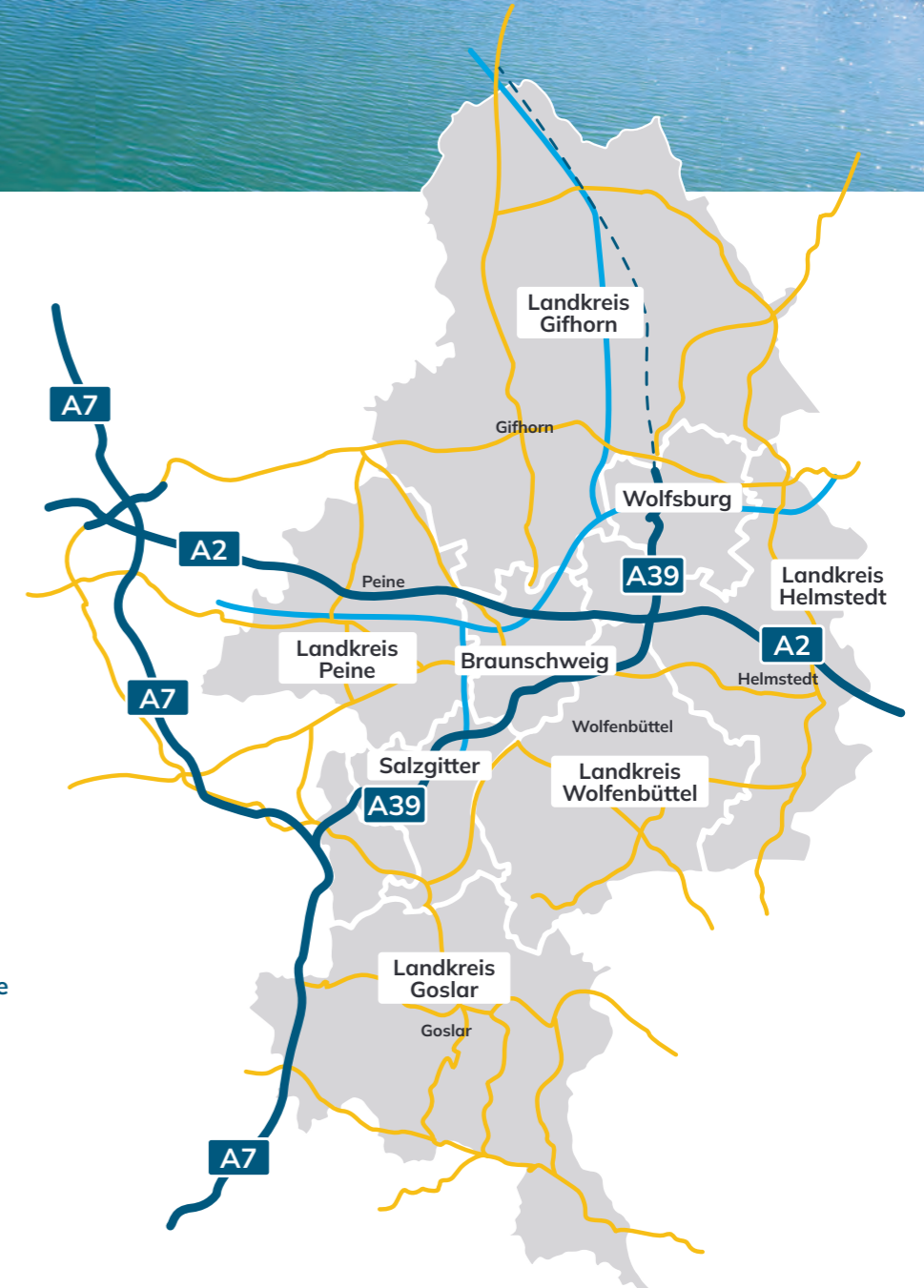
Gemeindestraße	814 km
Kreisstraße	420 km
Bundesstraße	183 km
Landstraße	180 km
Autobahn	7 km

(Stand 2024)



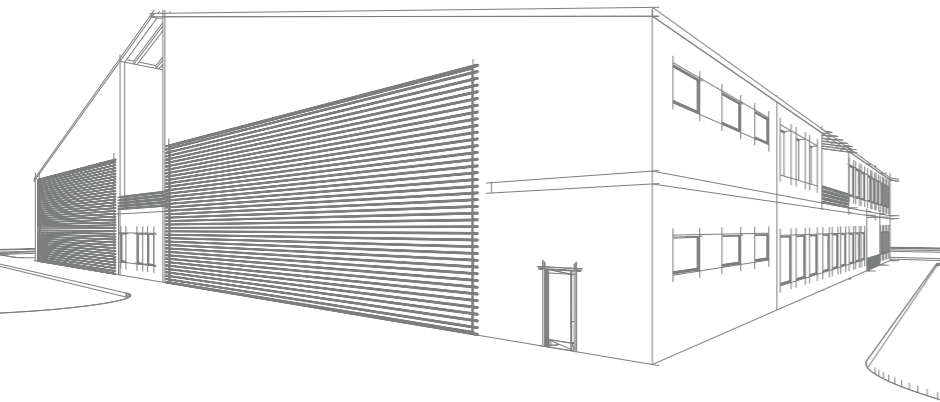
Mehr Infos über die Infrastruktur und Mobilität der Region unter:

regionalverband-braunschweig.de



Gewerbegebiete

Ob Produktionsfläche, Logistikstandort oder Bürogebäude:
Der Landkreis Gifhorn verfügt über eine Vielzahl vollerschlossener Gewerbegebiete mit unterschiedlicher Ausweisung.



Industriepark Triangel

Das ehemalige Produktionswerk eines Automobilzulieferers bietet heute kurz- und langfristig Produktions-, Lager- und Büroflächen zur Vermietung. Das Areal erstreckt sich auf ca. 360.000 m², wovon 61.500 m² überbaut sind.

Infos unter: industriepark-triangel.de

Gewerbe- und Industriegebiet „Hafen Wittingen“

Das Gewerbe- und Industriegebiet „Hafen Wittingen“ überzeugt durch seine trimodale Infrastruktur: Gelegen ist es am Elbe-Seitenkanal, über die Bundesstraße B 244 gut erreichbar und verfügt über einen Schienenanschluss. Mit dem geplanten Bau der Autobahn A 39 wird die Anbindung weiter verbessert. Das Gebiet bietet zudem Potenzial für Erweiterungsflächen und damit ideale Voraussetzungen für Unternehmen mit großen Expansionsvorhaben.



Hammerstein Park in Wesendorf

Das ehemalige Kasernengelände gewährt nun Unternehmen eine attraktive Umgebung für Gewerbe und Logistik. Der Standort umfasst moderne Büro- und Lagerflächen sowie Verkehrsübungsplätze. Ergänzend dazu stehen ein Wohnmobilhafen und verschiedene Freizeitmöglichkeiten zur Verfügung.

Infos unter: hammerstein-park.de

Ihr Erfolg ist unser Ziel

Die Landkreis Gifhorn Innovation & Service GmbH steht Ihnen als verlässlicher Partner zur Seite.

Wir beraten Sie bei Fragen zu Fördermitteln und Gewerbeflächen und helfen Ihnen bei der Suche nach geeigneten Kooperationspartnern. Unser Ziel ist es, Ihnen die bestmöglichen Voraussetzungen für Ihren Geschäftserfolg zu bieten.

Unser Serviceangebot richtet sich an Unternehmen jeder Größe und Branche des Landkreises Gifhorn.

Infos unter: wirtschaftsforderung-gifhorn.de

Fördermittel

In einer dynamischen Wirtschaftswelt können Fördermittel entscheidend sein, um Ihre Projekte voranzutreiben oder Wachstum einzuleiten.

Wir beraten Sie gerne bei der Suche nach einer geeigneten Fördermöglichkeit und unterstützen Sie bei der Antragstellung.



Mehr als 200 Unternehmen aus dem Landkreis Gifhorn haben sich bereits der **Wirtschaftsvereinigung Gifhorn e.V. (WVGF)** angeschlossen. Regelmäßige Veranstaltungsangebote ermöglichen es den Mitgliedern miteinander ins Gespräch zu kommen. Dieser branchenübergreifende Austausch schafft Synergien und stärkt das Fundament für eine starke Wirtschaft vor Ort.

Infos unter: wv-gifhorn.de

Landkreis Gifhorn

INNOVATION & SERVICE

Wir wollen Ihnen den Zugang zu finanzieller Unterstützung erleichtern, sodass Ihre unternehmerischen Visionen Wirklichkeit werden.

Besuchen Sie unsere Internetseite und verschaffen Sie sich einen ersten Überblick über aktuelle Fördermöglichkeiten.

NBank

Die NBank bietet Förderungen, Finanzierungen und Beratung für Privatpersonen, Unternehmen und öffentliche Einrichtungen in Niedersachsen: Zuschüsse und Darlehen für Gründungen, Unternehmensentwicklungen, Innovationsprojekte und Wohnraumförderungen sowie Unterstützung bei sozialen und regionalen Projekten.

Infos unter: nbank.de

KMU-Förderung im LK Gifhorn

In Kooperation mit allen Gebietseinheiten des Kreises hat der Landkreis Gifhorn eine Förderrichtlinie zur finanziellen Unterstützung von KMUs erlassen. Ziel der Richtlinie ist die Schaffung und Sicherung von Arbeitsplätzen. Sofern Ihr Vorhaben förderfähig ist, können Sie einen Investitionszuschuss von bis zu 15% Ihrer Investitionssumme – max. 75.000 € – erhalten.

Ärzte-Förderung im LK Gifhorn

für einen zukunftsfähigen und modernen Gesundheitsstandort

Ärzte und Psychotherapeuten, die sich neu im Landkreis Gifhorn ansiedeln, eine Praxis übernehmen oder eine Zweitpraxis errichten, können eine Förderung erhalten, sofern sie einer (drohenden) Unterversorgung entgegenwirken.

Landkreis Gifhorn

INNOVATION & SERVICE

Standortlösungen

Egal, ob Sie einen neuen Standort für Ihre Geschäftstätigkeit benötigen, bestehende Flächen erweitern oder umstrukturieren möchten – wir stehen Ihnen zur Seite.

Wir helfen Ihnen dabei, die passende Gewerbefläche zu finden, die Ihren speziellen Anforderungen entspricht.

Unser Bestreben ist es, Ihnen eine optimale Standortlösung zu bieten, die nicht nur Ihren geschäftlichen Anforderungen entspricht, sondern auch zu Ihrem Unternehmenserfolg beiträgt.

Im Landkreis Gifhorn gibt es zahlreiche Gewerbegebiete, die Unternehmen Raum für Ansiedlung und Entwicklung bieten. Wir informieren Sie gerne über verfügbare Flächen, verwandte Unternehmenszweige oder mögliche Kooperationspartner aus der Region.

Innovationsförderung

Ihr Schlüssel zum Erfolg.

Neugier und Freude an Zukunftsthemen sind die Voraussetzungen für technische und soziale Innovationen.

Unser Unternehmensservice „Innovationsförderung“ unterstützt Sie bei der Entwicklung und Umsetzung Ihrer Projekte. Wir informieren Sie über aktuelle Innovationstrends und helfen bei der Suche nach Kooperationspartnern, damit Sie Ihre Ideen erfolgreich realisieren.



Einfach, schnell, übersichtlich:

Auf komsis entdecken Unternehmer und Investoren attraktive Gewerbegrundstücke, Fabriken, Werkstätten, Lagerhallen, Einzelhandelsimmobilien sowie Büros und Praxen und erhalten direkt Informationen zur Infrastruktur, Bevölkerung und Wirtschaftskraft am Gewerbestandort.

Infos unter: komsis.de



Digitales Innovationsnetzwerk innomatch

„Machen einfach machen“ lautet das Motto, mit dem das Land Niedersachsen angehende und bestehende Unternehmer motiviert und unterstützt. Über die Plattform „innomatch“ stellen Unternehmen, Investoren und Forschungsträger sich und ihre Projektideen vor, finden gezielt zueinander und werden dabei unterstützt gemeinsam aktiv zu werden.

Infos unter: innomatch.nds.de

Landkreis Gifhorn

INNOVATION & SERVICE

Gründungsberatung

Ihr Wegweiser für einen erfolgreichen Start.

Von der ersten Idee über die Businessplan-Erstellung – wir begleiten Sie, gemeinsam mit unseren regionalen Partnern Schritt für Schritt durch den Gründungsprozess. Wir möchten Ihnen den Einstieg in die Selbständigkeit so reibungslos und erfolgreich wie möglich machen.

Die Landkreis Gifhorn Innovation & Service GmbH ist Ihre fachkundige Beratungsstelle vor Ort.



Unternehmensnachfolge

Wichtig: Rechtzeitig mit der Planung auseinandersetzen.

Unternehmende, die an einer Unternehmensnachfolge interessiert sind, sollten sich frühzeitig mit der Planung auseinandersetzen, um einen reibungslosen Übergang zu gewährleisten, der sowohl betriebliche als auch persönliche Interessen berücksichtigt.



Das **IHK-Gründer-Infopaket** beinhaltet wichtige Informationen zu verschiedenen Gründungsaspekten, damit Sie Ihre Planung und Kalkulation gezielt optimieren können. Ein gut durchdachtes Konzept bildet das Fundament Ihres Unternehmens und macht Chancen, Risiken sowie mögliche Handlungsspielräume sichtbar.

Infos unter: ihk.de



Die **Gründerplattform** ist eine interaktive Plattform, die Sie digital durch den gesamten Gründungsprozess begleitet.

Infos unter: gruenderplattform.de



Der „**Regionalpool Unternehmensnachfolge**“ ist ein **kostenfreies Angebot für Übergabe-Unternehmen und Nachfolge-Interessierte.**

Die professionelle externe Begleitung unterstützt bei der Zusammenführung und in der Übergangsphase.

Infos unter: allianz-fuer-die-region.de/wirtschaft

Stadt Gifhorn

Die Stadt Gifhorn – namensgebend für den Landkreis – ist Verwaltungssitz des Landkreises und des Amtsgerichts Gifhorn.

Die Stadt Gifhorn bietet Unternehmen eine attraktive Umgebung, die Historie und Tradition mit modernen Standortvorteilen vereint.

Als Versorgungszentrum des südlichen Teils des Landkreises spielt Gifhorn eine zentrale Rolle in der Region und bietet eine hervorragende Infrastruktur für Handel und Dienstleistungen.

Das gut erhaltene Stadtbild rund um das imposante Schloss Gifhorn schafft ein besonderes Ambiente, das Mitarbeitende und Geschäftspartner gleichermaßen beeindruckt. Die zentrale Fußgängerzone mit zahlreichen inhabergeführten Fachgeschäften, einladenden Aufenthaltsbereichen und Naherholungsmöglichkeiten entlang der Aller macht Gifhorn zu einem idealen Standort, der Arbeits- und Lebensqualität verbindet. Unternehmen finden hier nicht nur eine einzigartige Atmosphäre, sondern auch eine hohe Anziehungskraft für Fachkräfte und Geschäftskontakte.



Die **WiSta** ist Ihre Ansprechpartnerin für **Wirtschaftsförderung und Stadtmarketing** im Stadtbereich Gifhorn, einschließlich der Ortschaften Gamsen, Kästorf, Wilsche, Neubokel und Winkel.

Infos unter: wista-gifhorn.de



Die **City-Gemeinschaft Gifhorn e.V.** vereint die Interessen der lokalen Einzelhändler der Stadt Gifhorn. Durch die Durchführung von innerstädtischen Veranstaltungen und den gemeinsamen Gifhorn-Gutschein belebt die CGG die Fußgängerzone und stärkt damit nachhaltig den stationären Einzelhandel. Ein klares Plus für Kunden und Händler vor Ort.

Infos unter: gifhorn-city.de



Der Landkreis Gifhorn ist in 10 **Gebiets-einheiten (7 Samtgemeinden, 1 Einheits-gemeinde und 2 Städte)** unterteilt, die jeweils ihre eigenen Stärken und Besonderheiten bieten. Eine hohe Lebensqualität und ein aktives Gemeindeleben findet man jedoch flächendeckend. Vom Leben auf dem Dorf bis zur Mittelstadt – im Landkreis Gifhorn hat man die Wahl.



Stadt Wittingen

Ausgezeichnete Zukunftschancen, dank seiner trimodalen Infrastruktur mit Anbindungen an Straße, Schiene und Wasserwege.

Wittingen war im Mittelalter nicht nur Grenzort, sondern lag zudem verkehrsgünstig an der Grenze zur Altmark. Die Stadt war damit **Handels- und Rastplatz** für den Handel in Ost-West-Richtung.

Als **Versorgungszentrum des nördlichen Landkreisteils** ist die Stadt optimal aufgestellt, um den Anforderungen an eine moderne Logistik und schnellen Warenströmen gerecht zu werden.

Neben dieser strategischen Lage verbindet Wittingen auf einzigartige Weise industrielles Potenzial mit ländlichem Charme und einer historischen Altstadt. Die attraktive Innenstadt mit inhabergeführten Fachgeschäften und einladenden Cafés schafft zudem ein angenehmes Umfeld, das zum Verweilen einlädt. Wittingen bezeichnet sich selbst vollkommen zu Recht als „**Wohlfühlstadt für alle Generationen**“.

HGV Wittingen e.V.

Seit 2003 gibt es den Handels-, Gewerbe- und Verkehrsverein Wittingen e.V. Die Ziele des Vereins sind der Erfahrungsaustausch seiner Mitglieder und gemeinsame Veranstaltungen wie zum Beispiel Sommerfeste, verkaufsoffene Sonntage oder Candle Light Shopping. Dadurch schafft es der HGV Wittingen, einladende Erlebniseinkäufe zu ermöglichen und die ansässige Wirtschaft zu stärken.

Infos unter: hgv-wittingen.de



Stadt Gifhorn:
44.634 Einwohner,
104,9 km², 13 Mühlen,
1 Schloss, 2 Bahnhöfe



Stadt Wittingen:
11.573 Einwohner,
225,1 km², 25 Ortschaften,
1 Hafen, 1 Bahnhof

Geschäftsreisen & Events

Von Unterkünften und Tagungsräumen bis hin zu Freizeitmöglichkeiten nach Feierabend.

Die Tourismusinformation Südheide Gifhorn GmbH unterstützt Sie bei der Organisation Ihres Aufenthalts: Sie berät Sie bei der Suche nach einer geeigneten Unterkunft, gibt Ihnen Tipps bei der Aktivitätsplanung, vermittelt Kultur- und Landschaftsführungen oder zeigt Ihnen mögliche Rad- und Wandertouren durch die idyllische Landschaft im Landkreis Gifhorn.



Gutshof & Eventlocation farm Inn – farminn.de



Morada – Restaurant & Hotel gifhorn.morada.de



Südheide Gifhorn GmbH
Marktplatz 1
38518 Gifhorn
T. +49 05371 937880
info@suedheide-gifhorn.de

Öffnungszeiten
Mo – Do 9.00 – 17.00 Uhr
Freitag 9.00 – 15.00 Uhr
Samstag 9.30 – 13.00 Uhr

Touristinformation Wittingen
Lange Straße 29
29378 Wittingen
T. +49 5831 9934900
urlaub@suedheide-gifhorn.de

Öffnungszeiten
Mo – Do 9.00 – 13.00 Uhr
+ 13.30 – 17.00 Uhr
Freitag 9.00 – 15.00 Uhr
Samstag 9.30 – 13.00 Uhr

Infos unter:
suedheide-gifhorn.de



Wohnen & Leben

Von harmonischen Einfamilienhäusern in ruhigen Dorfgebieten bis hin zu modernen Wohnungen in den Ortszentren.

Im Landkreis Gifhorn findet jeder sein passendes Zuhause. Naturliebhaber können sich für charmante Landhäuser in der Südheide entscheiden, während Familien die gut erschlossenen Neubaugebiete schätzen.

Berufstätigen, die die Nähe zu Wolfsburg oder Braunschweig schätzen, bietet der Landkreis Gifhorn attraktive Wohngebiete, die städtische Anbindung und ländliche Idylle harmonisch vereinen. Hier finden Sie ein Zuhause, das Ihnen die Vorzüge einer ruhigen Umgebung mit naturnahen Erholungsmöglichkeiten bietet, ohne auf die Nähe zu den beruflichen Chancen und dem urbanen Angebot der Städte verzichten zu müssen.

Neben den wirtschaftlichen Vorteilen bietet der Landkreis Gifhorn eine beeindruckende Lebensqualität.

Er ist reich an Natur und bietet zahlreiche Freizeitmöglichkeiten für Familien, Abenteuerer, Sportbegeisterte und Erholungssuchende: z. B. Wasserski, Kartfahren, Bogenschießen, Golfen, Segeln, Wandern oder Besuche auf dem Abenteuerspielplatz.



2023 wurden 10,863 ha Fläche für Wohnbebauung (WA) rechtskräftig ausgewiesen (Erhebung LK).

Eine große Rolle beim Freizeitangebot nehmen die vielen Vereine ein, wo Gemeinschaft und Kultur gelebt wird.

Ehrenamtliches Engagement ist entscheidend für ein harmonisches Zusammenleben in unserer Gesellschaft.

Besonders im ländlichen Raum spielt das Ehrenamt eine unverzichtbare Rolle und leistet einen wertvollen Beitrag für vielfältige kulturelle Angebote.

Im Landkreis Gifhorn ist bürgerliches Engagement gelebter Anker seiner lebendigen Demokratie und trägt maßgeblich zum sozialen Zusammenhalt bei.

1.800 Vereine und 1.368 goldene Ehrenamtskarten bestätigen das!



Die Wirtschaftsregion Braunschweig-Wolfsburg

Gemeinschaft und Zusammenhalt

Tradition und Hightech sind hier auf einzigartige Weise miteinander verbunden. Eine Region, die sowohl berufliche Spitzenleistung als auch pure Lebensqualität bietet.

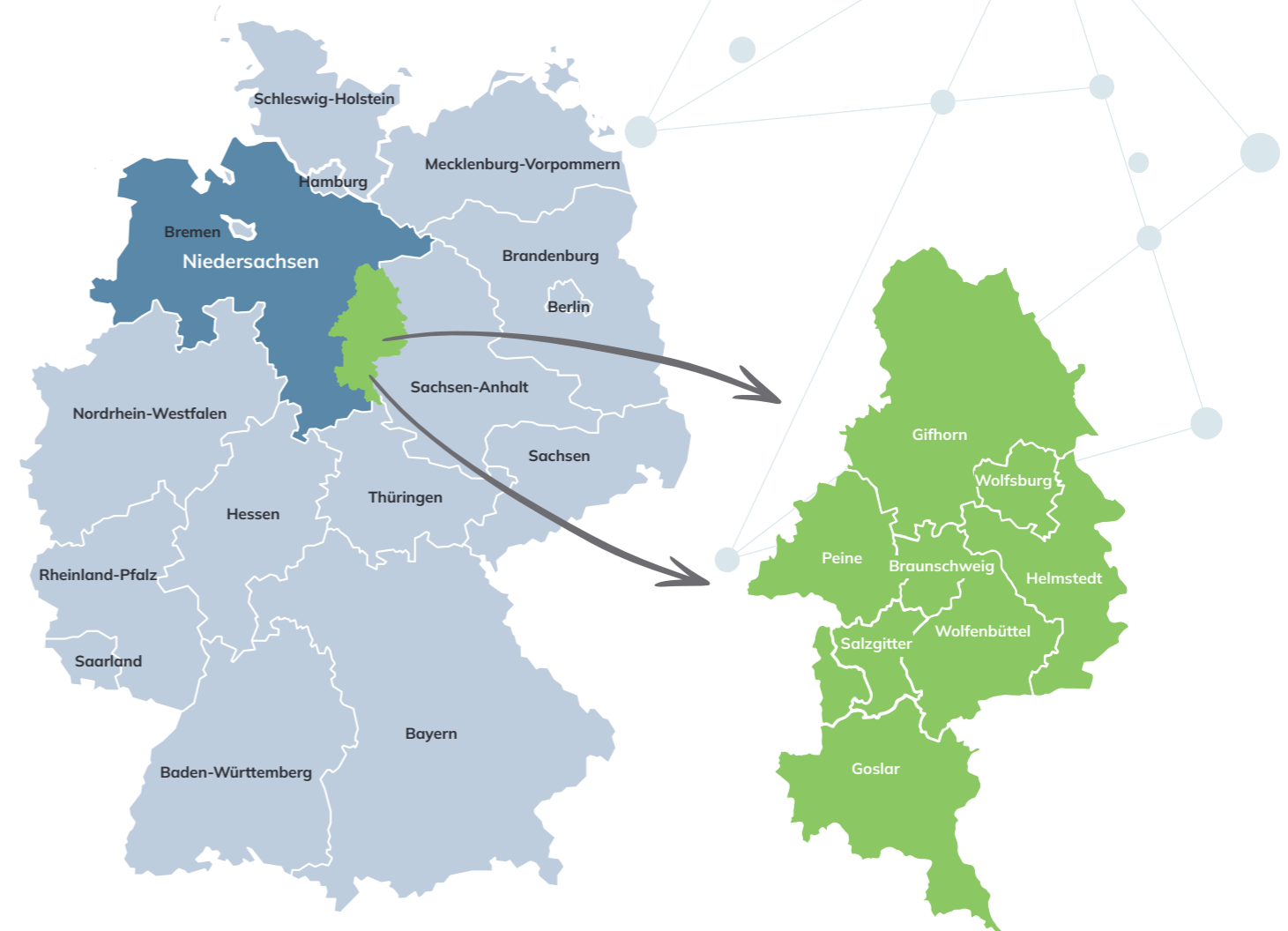


Goslar, ein historisches Zentrum des Bergbaus, hat sich zu einem führenden Gebiet im Bereich Recycling entwickelt. Hier werden wertvolle Sondermetalle wieder aufbereitet, die in Smartphones, Computern und Tablets unverzichtbar sind. Der Landkreis hat früh erkannt, welche Potenziale im Elektroschrott stecken und bietet heute spannende Karrieremöglichkeiten für Fachkräfte in Metallurgie, Chemie und Recycling.

Salzgitter und **Peine** sind bedeutende Standorte der Metall- und Stahlindustrie. In Salzgitter sorgen fünf Global Player und zahlreiche mittelständische Unternehmen für eine starke Wirtschaft, die unzählige Ausbildungs- und Berufswege bietet.

Wolfenbüttel besticht durch eine einmalige historische Fachwerkskulisse und **Helmstedt** wandelt sich von einer ehemaligen Braunkohleregion zum Hightech Standort für Digitalindustrien.

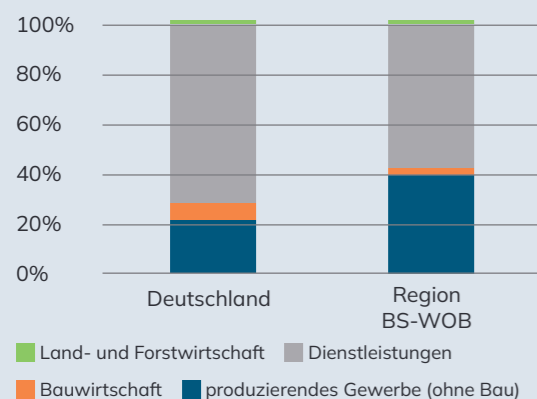
Wolfsburg mit dem Volkswagen Konzern ist Schlüsselakteur im Automobilmarkt und **Gifhorn** beheimatet zahlreiche Ingenieurdienstleister, die mit Erfindergeist und Weitsicht Zukunft einleiten.



Dynamische Standorte

Die enge Vernetzung von Wissenschaft, Wirtschaft und Gesellschaft sowie der starke Zusammenhalt in der Region schaffen ideale Voraussetzungen für dynamische Standorte und innovative Lösungen zu Zukunftsthemen.

Bruttowertschöpfung nach Wirtschaftssektoren 2020 (Quelle: Situationsanalyse ReTraSoN 2023)

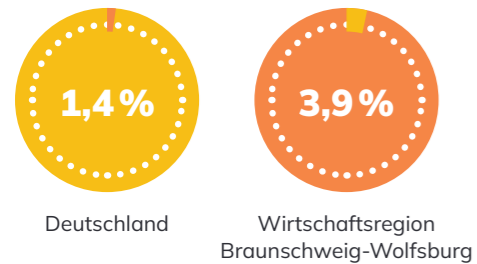


Bildung. Forschung. Innovation.

Universitäten, Hochschulen und Institute

In Braunschweig, Goslar, Salzgitter, Wolfenbüttel und Wolfsburg befinden sich zahlreiche Universitäten, Hochschulen und Institute. Sie erzielen dadurch eine pulsierende Landschaft für Bildung, Forschung und Innovation.

Braunschweig, zweitgrößte Stadt Niedersachsens, schafft es dank der hohen Dichte an Forschungseinrichtungen zum Zentrum der forschungsintensivsten Region Europas. Hier arbeiten mehr Wissenschaftler als anderswo in Deutschland, was der Region einen entscheidenden Wettbewerbsvorteil verschafft.



Anteil des Forschungs- und Entwicklungspersonals in der Wirtschaft an allen sozialversicherungspflichtig Beschäftigten 2019 (Quelle: Situationsanalyse ReTraSON, 2023)

- Universitäten und Hochschulen
- Außeruniversitäre Forschungseinrichtungen und Forschungseinrichtungen des Bundes

Stadt Braunschweig

- Technische Universität Braunschweig
- Hochschule für Bildende Künste Braunschweig
- Deutsches Zentrum für Luft- und Raumfahrt e.V.
- Helmholtz-Zentrum für Infektionsforschung GmbH
- Friedrich-Loeffler-Institut Bundesforschungsinstitut für Kulturpflanzen (JK)
- Georg-Eckert-Institut – Leibniz-Institut für Internationale Schulbuchforschung
- Leibniz-Institut DSMZ – Deutsch Sammlung von Mikroorganismen und Zellkulturen GmbH
- Johann Heinrich von Thünen-Institut, Bundesforschungsinstitut für ländliche Räume, Wald und Fischerei
- Deutsche Wetterdienst (DWD)
- Braunschweigische Wissenschaftliche Gesellschaft (BWG)
- Physikalisch-Technische Bundesanstalt (PTB)
- Fraunhofer-Institut für Holzforschung – Wilhelm-Klauditz-Institut (WKI)
- Fraunhofer-Institut für Schicht- und Oberflächentechnik (IST)
- Fraunhofer-Institut für Toxikologie und Experimentelle Medizin (ITEM)
- Fraunhofer-Projektzentrum für Energiespeicher und Systeme ZESS
- Fraunhofer-Institut für Fertigungstechnik und Angewandte Materialforschung (IFAM)

Stadt Wolfsburg

- Ostfalia Hochschule für angewandte Wissenschaften, Campus Wolfsburg
- Fraunhofer-Projektzentrum Wolfsburg
- Fraunhofer-Institut für Werkzeugmaschinen und Umformtechnik (IWU)

Wolfenbüttel

- Ostfalia Hochschule für angewandte Wissenschaften, Campus Wolfenbüttel
- Lessing-Akademie e. V. Wolfenbüttel

Stadt Salzgitter

- Ostfalia Hochschule für angewandte Wissenschaften, Campus Salzgitter

Goslar

- Technische Universität Clausthal
- Fraunhofer-Institut für Nachrichtentechnik, Heinrich-Hertz-Institut (HH)



Zahlreiche Kulturangebote, bei denen jeder auf seine Kosten kommt, schaffen Lebendigkeit.



Die Region

Braunschweig-Wolfsburg

Neben ihrer wirtschaftlichen und wissenschaftlichen Bedeutung bietet die Region Braunschweig-Wolfsburg eine hohe Lebensqualität.

Der Nationalpark Harz und der Naturpark Elm-Lappwald sowie die ländlichen Moor- und Heideflächen rund um Peine und Gifhorn laden zur Erholung ein.

Infos unter: die-region.de



metropol region.de



Die **Metropolregion Hannover-Braunschweig-Göttingen-Wolfsburg** erstreckt sich von der Südheide bis zur hessischen Landesgrenze, von der Weser bis zum Harz. **Vernetzen, entwickeln, ermöglichen** ist hier das Motto, das durch den Austausch von Menschen und Unternehmen, Wissenschaft und Kommunen mit ihrem Können und Wissen, ihren Kompetenzen und Ideen gelebt wird.

Infos unter: metropolregion.de



Wirtschaftsregion Braunschweig-Wolfsburg

Gebiet: 3 kreisfreie Städte / 5 Landkreise

Fläche: > 5.000 km²

Einwohner: rd. 1,1 Mio.

BIP je SvB: 96.405 €

Kaufkraftindex: 105,5

Patentanmeldungen je 100.000 Erw, p.a.: 179,4

Beschäftigte in Forschung & Entwicklung: rd. 36.000

Studierende Hochschulen/Universitäten: rd. 40.000

Infos unter: allianz-fuer-die-region.de

Unser Bundesland



Autobahnverbindungen
von Skandinavien bis
Italien, von Amsterdam /
Paris / London bis nach
Moskau

Maritime Infrastruktur
mit 9 Seehäfen an
der 300 km langen
Nordseeküste

Zentrale Lage
inmitten Europas

Heimat der
weltgrößten
Industriemesse:
Hannover Messe

Hannover Airport
bewegt 24 h am Tag
über 6 Millionen
Passagiere pro Jahr

Land Niedersachsen

- Einwohner: 8 Mio
- Fläche: 50.000 km²
- Bruttowertschöpfung: 267.4 Mio
- Wasserstraße: 1.100 km
- Autobahn: 1.400 km
- Schiennetz: 4.100 km
- Universitäten, Fachhochschulen und Berufsakademien: 36
- Passagiere am Hannover Flughafen (2019): 6,3 Mio

(Quelle: Invest in Niedersachsen)



Infos unter: nds.de

Ansässige, weltweit bekannte Unternehmen in Niedersachsen:



Impressum

Herausgeber / Redaktion:
Landkreis Gifhorn Innovation & Service GmbH

Gestaltung:
Pura-Design
Maren Steffen-Memler

Fotografie:
Adobe Stock (7, 12, 23, 29, 33), Alexander Zaborowski (3, 6, 9, 13, 14, 15, 16, 17, 22), Anja Selzer-Gassmann (1, 18, 21), ASAP Gruppe (4), Bertrandt AG (5), Braunschweig Stadtmarketing GmbH, Christian Bierwagen (32), Christian Bierwagen (31), EGGGER Kunststoffe GmbH & Co KG (11), Farmlnn - Gutshof & Eventlocation (19), Hammersteinpark (10), Landkreis Gifhorn (2), Morada Hotel (20), Regionalverband Großraum Braunschweig (8), Salzgitter AG (24, 25), WMG – Wolfsburg (26), WMG – Wolfsburg, Sahnfoto (27, 28), WMG – Wolfsburg, Tim Schulze (30)

Stand: Oktober 2024

Aus Gründen der besseren Verständlichkeit und der Lesbarkeit wurde auf die Verwendung geschlechterspezifischer Sprachformen (m/w/d) verzichtet. Selbstverständlich sind alle Menschen gleichermaßen angesprochen. Wir bitten um Ihr Verständnis.



Kontakt

Wirtschaftsförderung
Landkreis Gifhorn Innovation & Service GmbH

Schlossplatz 1
38518 Gifhorn

info@wf-gifhorn.de

wirtschaftsforderung-gifhorn.de